

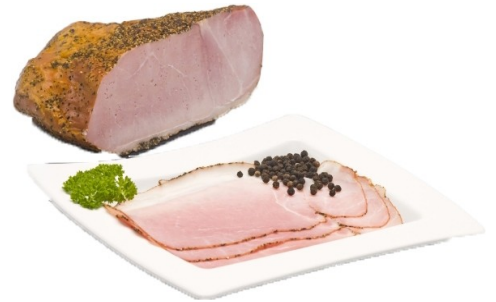


PRODUKT - INFORMATION

Kletzl Wacholderfricandeu c.1,1kg

Allgemeine Informationen:

Artikelnummer:	438162
Informationsbereiter:	Kletzl Fleischwarenges.m.b.H.
Kontaktadresse:	Kletzl Gewerbepark 6, A-4933 Wildenau
Marke:	Kletzl
Regulierter Produktname:	Wacholderfricandeu
Ursprung:	ÖSTERREICH
GPC-Warengruppe:	Food/Beverage/Tobacco Variety Packs
Netto-Inhalt:	1.35 Kilogramm
Verpackungseinheit:	GPU Verpackt, nicht spezifiziert



Ernährungsinformation:

Per 100 Gramm (Unzubereitet)

1. Energie (ungefähr 157kcal/656 kJ)
2. Fett (ungefähr 9.0Gramm)
3. Fett, davon gesättigte Fettsäuren (ungefähr 3.9Gramm)
4. Kohlenhydrate (ungefähr 1.0Gramm)
5. Kohlenhydrate, davon Zucker (kleiner als 0.5Gramm)
6. Eiweiß (ungefähr 18.0Gramm)
7. Salz (ungefähr 2.0Gramm)

Inhaltsstoffe:

Zutaten: Schweinefleisch, Trinkwasser, Nitritpökelsalz (Speisesalz, Konservierungsstoff: Natriumnitrit), Gewürze, Gewürzextrakte, Dextrose, Speisesalz, Stabilisator: Polyphosphate, Antioxidationsmittel: Natriumascorbat; Trockenglucosesirup, gekörnte Brühe (Würze, Salz, Rapsöl), natürliches Aroma, Rauch.

Sonstige Informationen:

Aufbewahrungshinweise: Nach dem Öffnen ehest bald zu verbrauchen | Gekühlt lagern bei +2°C bis +6°C, ungeöffnet mindestens haltbar bis: siehe Aufdruck

Generiert: 22.11.2023
Information: 26.06.2020

Hinweis: Alle Angaben ohne Gewähr. Entscheidend sind die Angaben auf den Verpackungen